



Votre imagination est notre inspiration!

# COMPLEXE MODULAIRE



[www.luniversdumodulaire.com](http://www.luniversdumodulaire.com)

# CAMPEMENT CLÉ EN MAIN, COMPLEXE DE BUREAU, SÉCHERIE ET GUÉRITE

Ces produits sont le fruit de plusieurs années d'expériences et d'amélioration, Richard Hudon, fondateur de l'Univers du Modulaire, entrepreneur en construction depuis plusieurs années, locateur et fabricant de bâtiments modulaire, a établi les caractéristiques essentielles de nos produits. Cette grande expérience nous permet de vous proposer des produits uniques sur le marché et d'une haute qualité. Le vaste choix des matériaux disponibles, la précision d'assemblage ainsi que la finition impeccable sont les éléments qui font notre renommée et notre succès.

À l'épreuve du climat des régions nordiques et des pires routes « praticables » nos unités résisteront aux plus exigeants des utilisateurs. Notre personnel qualifié et nos installations à la fine pointe nous donnent la flexibilité de fabriquer des unités personnalisées et ce, très rapidement.

## À L'AVANT-GARDE DES NORMES

Production et  
**LIVRAISON RAPIDE**

À l'épreuve des  
**CLIMATS NORDIQUES**



Assemblage  
**DE PRÉCISION**

**CONSTRUCTION ROBUSTE ET DURABLE**



**Projet  
clé en main**



# Conception sur mesure

On vous simplifie la vie !  
Tout est possible !



**FINITION IMPECCABLE  
ET DURABLE**

**PRODUITS ADAPTÉS  
À VOS BESOINS**

**INSONORISATION ET  
ISOLATION PERFORMANTE**

## ÉLÉMENTS DE CONSTRUCTION STANDARD

### MURS EXTÉRIEURS

- Revêtement extérieur en bois d'ingénierie
- Matériau de qualité, offert dans les couleurs de votre choix
- Résiste bien aux chocs
- Entretien facile

### PLAFOND

- Plafond suspendu sur toute la surface
- Électricité, luminaire et ventilation complètement dissimulés
- Tuiles de plafond 24" x 24" pour un meilleur maintien lors du transport
- Fluorescents encastrés doubles de 24" x 48" à faible consommation d'énergie

### REVÊTEMENT INTÉRIEUR

- Revêtement vinylisé en préfini 5.2mm ou en gypse
- Résistant et facile à nettoyer
- Moulures en PVC ignifuge et inerte
- Tuiles de plancher commerciales

### TOITURE

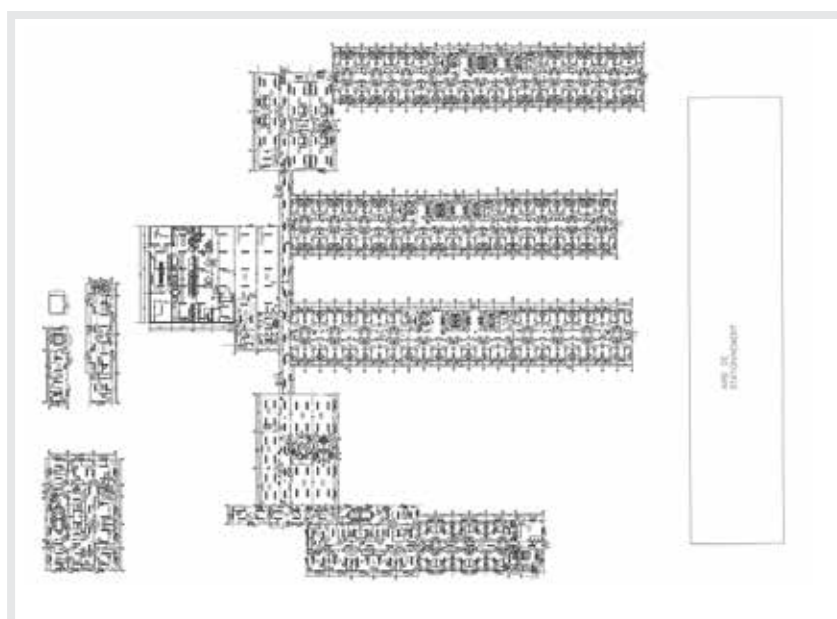
- Membrane de toit Skyline DecTec thermo-fusionné

### PORTE EXTÉRIEURE

- Portes en acier de haute qualité
- Excellent assemblage
- Moulure et cadrage en aluminium
- Penture piano sur toute la longueur

### FENÊTRES

- Fenêtre conçue pour unité d'air climatisé (26" x 23") avec prise électrique
- Fenêtre coulissantes en PVC
- Vitre thermos Low-E gaz argon



L'Univers du Modulaire Inc. est une jeune entreprise qui a su réunir une équipe de professionnels totalisant plus de 1000 ans d'expérience dans la fabrication modulaire ! En provenance des quatre coins du Québec, ces professionnels s'appliquent à développer des produits uniques et d'une grande qualité.

Notre usine, nouvellement rénovée et à la fine pointe, est située en Estrie, en bordure de l'autoroute 10, à moins d'une heure de Montréal. Notre emplacement stratégique nous permet de desservir nos clients partout au Canada et aux États Unis. Nos 800 000 pieds carrés de terrain nous donnent la flexibilité nécessaire à l'ajout d'installations supplémentaires au gré de la croissance de l'entreprise.

Nous sommes une entreprise dynamique, flexible, innovante et productive. Nous avons une gamme de produits très diversifiés et nous nous efforçons d'être continuellement à l'avant-garde et à l'écoute de nos clients et du marché. Notre service après-vente vous impressionnera par sa rapidité et son professionnalisme.

Votre imagination est notre inspiration !



UNITÉ  
SANITAIRE

MAISON  
PRÉFABRIQUÉE

COMPLEXE  
MODULAIRE

ROULOTTE DE  
CHANTIER

# Contactez-nous et faites nous part de vos projets.



9551, boulevard Bourque  
voie de service A10, Sortie 123  
Sherbrooke (Qc) J1N 0G2

Sans frais: 1 855 843-2111  
Téléphone: 1 819 843-2111  
Télécopieur: 1 819 843-2106

[www.luniversdumodulaire.com](http://www.luniversdumodulaire.com)

[info@ludm.ca](mailto:info@ludm.ca)